

TUMORE DEL COLON-RETTO

Cos'è il tumore del colon-retto?

Il tumore del colon-retto origina dalla crescita anomala delle cellule della mucosa del colon. Nella maggior parte dei casi deriva dall'evoluzione di lesioni inizialmente benigne, chiamate polipi, che possono svilupparsi sulla parete intestinale.

Non tutti i polipi sono destinati a trasformarsi in tumore: solo quelli con caratteristiche di maggior rischio possono andare incontro a trasformazione maligna. Questo processo avviene in modo lento e progressivo, rendendo possibile intervenire efficacemente con strategie di prevenzione e diagnosi precoce.

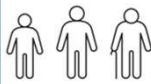
QUANTO E' DIFFUSO?



2° tumore per frequenza



3° tumore per frequenza



Più frequente tra i 50 e i 75 anni



2° tumore al mondo per mortalità

FATTORI DI RISCHIO



Obesità e sedentarietà

Fumo e alcool



Carni processate



Familiarità

e

sindromi ereditarie



Malattie infiammatorie intestinali



S.I.E.D.
Società Italiana
di Endoscopia Digestiva

**ANOTE
DIGEA**
SOCIETÀ
SCIENTIFICA

QUANDO SOSPETTARLO?

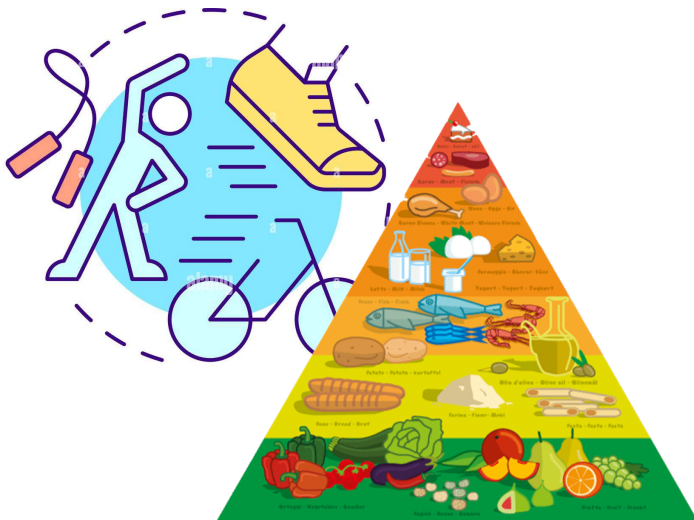
- Sangue nelle feci
- Alterazioni dell'alvo (diarrea e/o stipsi)
- Anemia con carenza di ferro
- Calo di peso, inappetenza, stanchezza



COSA PUOI FARE PER PREVENIRLO?

PREVENZIONE PRIMARIA

Riduce il rischio di sviluppare il tumore, mediante la correzione dei fattori di rischio



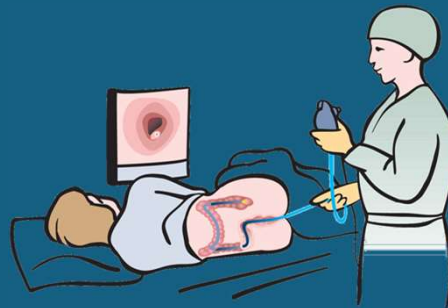
PREVENZIONE SECONDARIA

Indagini mirate alla diagnosi di polipi benigni o alla diagnosi precoce del tumore in persone asintomatiche



I livello

Ricerca del sangue occulto nelle feci (offerta da ATS ai cittadini tra 50-75 anni)



II livello

Colonscopia per identificare e rimuovere polipi, interrompendo il percorso di trasformazione verso il tumore



**LA PREVENZIONE SALVA:
ASCOLTA IL TUO
INTESTINO, PROTEGGI LA
TUA VITA!**

